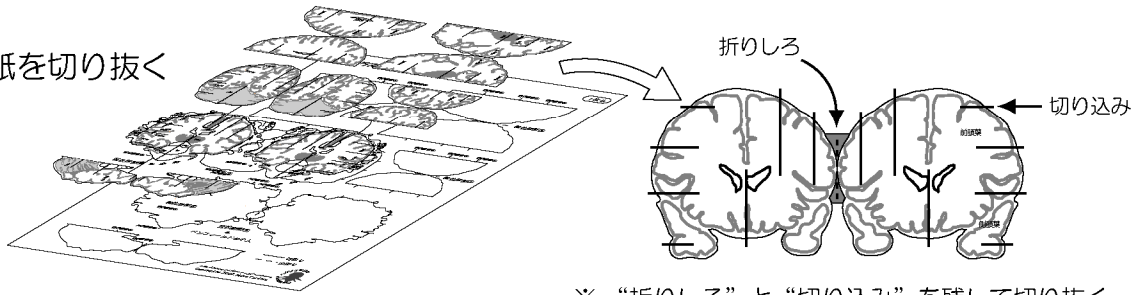


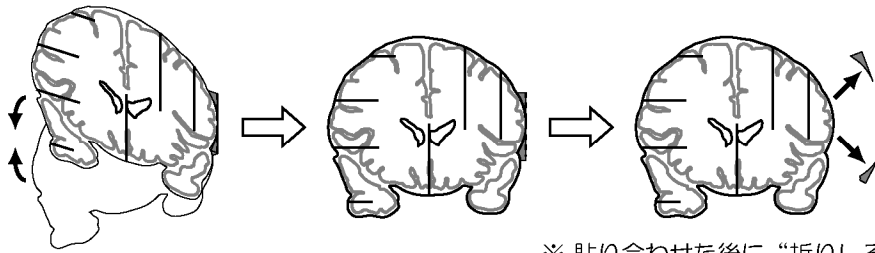
脳アトラスの作り方

1. 型紙を切り抜く



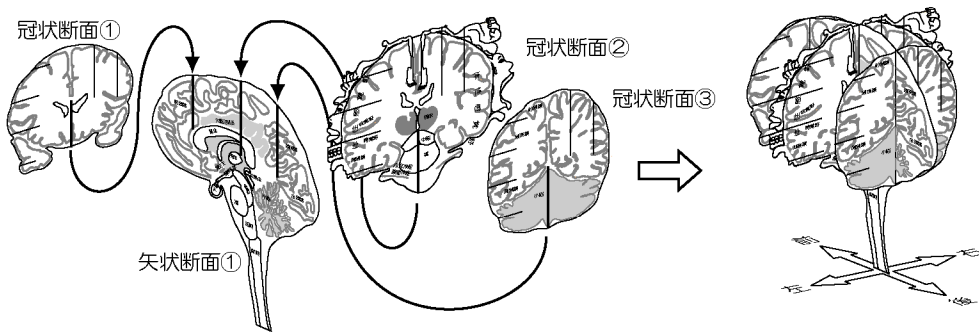
※ “折りしろ”と“切り込み”を残して切り抜く

2. 型紙の表裏を貼り合わせる

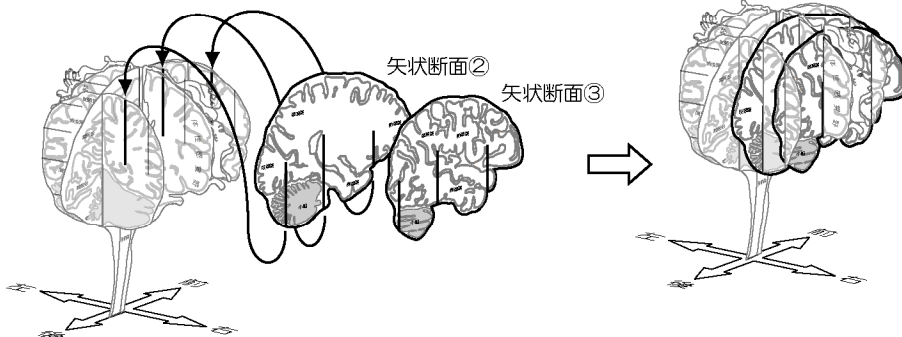


※ 貼り合わせた後に“折りしろ”と“切り込み”を切り取る

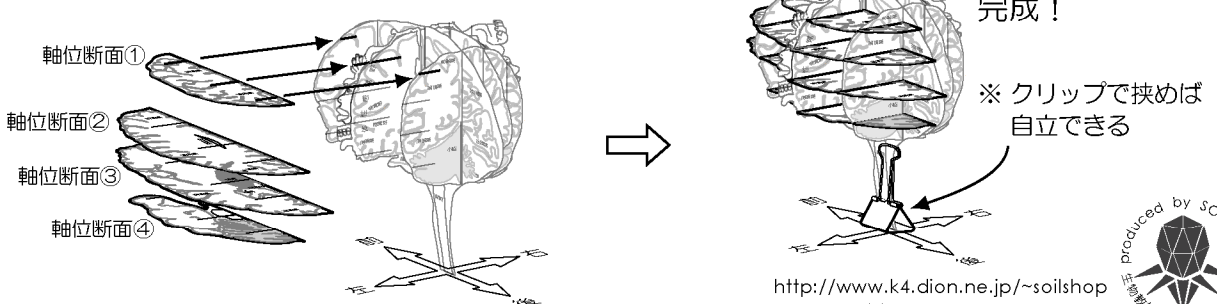
3. 矢状断面①に冠状断面①～③を差し込む



4. 右脳をつくる (矢状断面②と③を差し込む)



5. 左脳をつくる (軸位断面①～④を差し込む)



<http://www.k4.dion.ne.jp/~soilshop>
Copyright (c) 2002. Hideo Tsuchiya

